

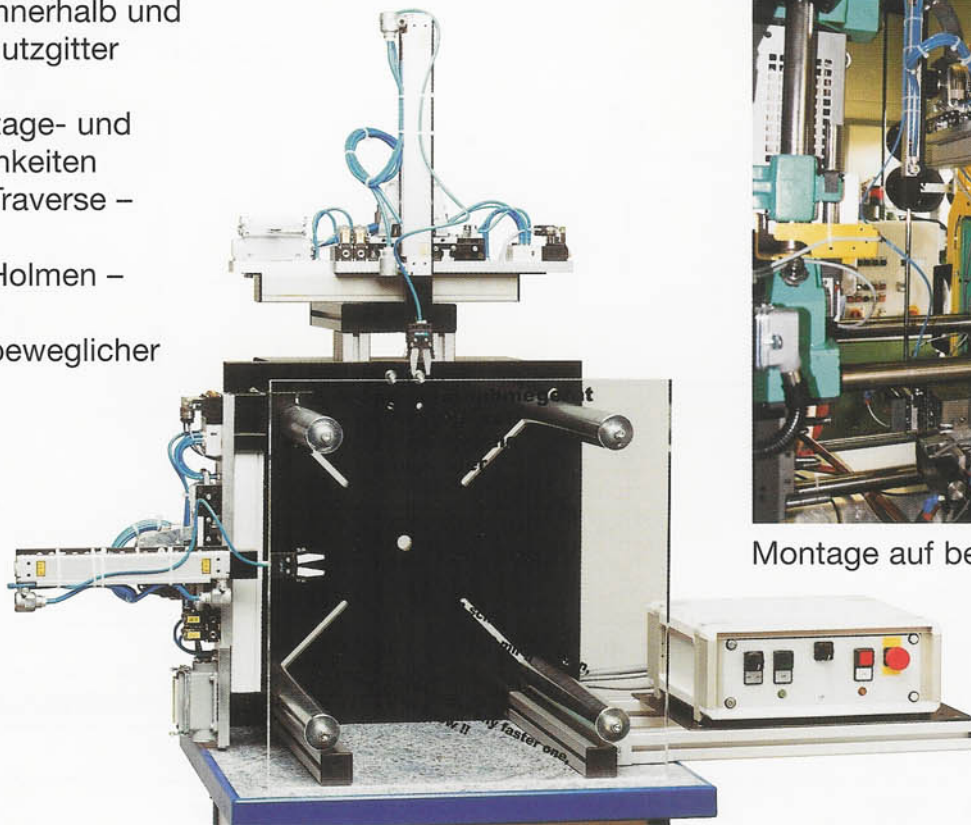


Dürrschmidt GmbH Handhabungssysteme

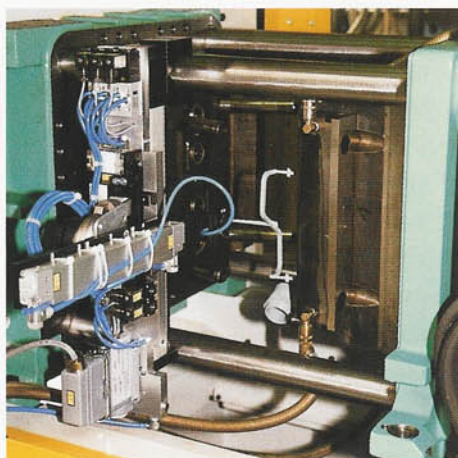
EG-as1

Zielvorgaben erfüllt!

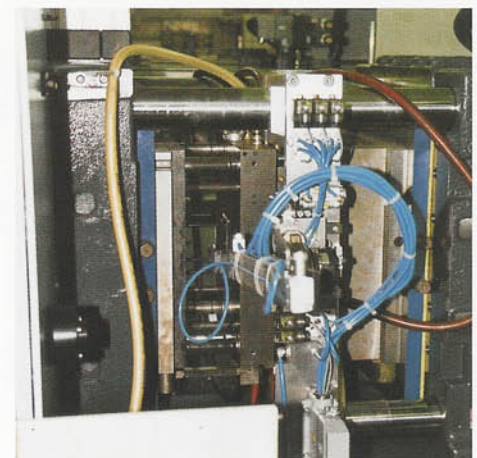
- Entnahmehub so kurz wie möglich
- Ablagepunkt innerhalb und außerhalb Schutzgitter möglich
- Einfache Montage- und Verstellmöglichkeiten
- Montage auf Traverse – oben/seitlich
- Montage auf Holmen – oben/seitlich
- Montage auf beweglicher Seite



Montage auf bewegliche Seite

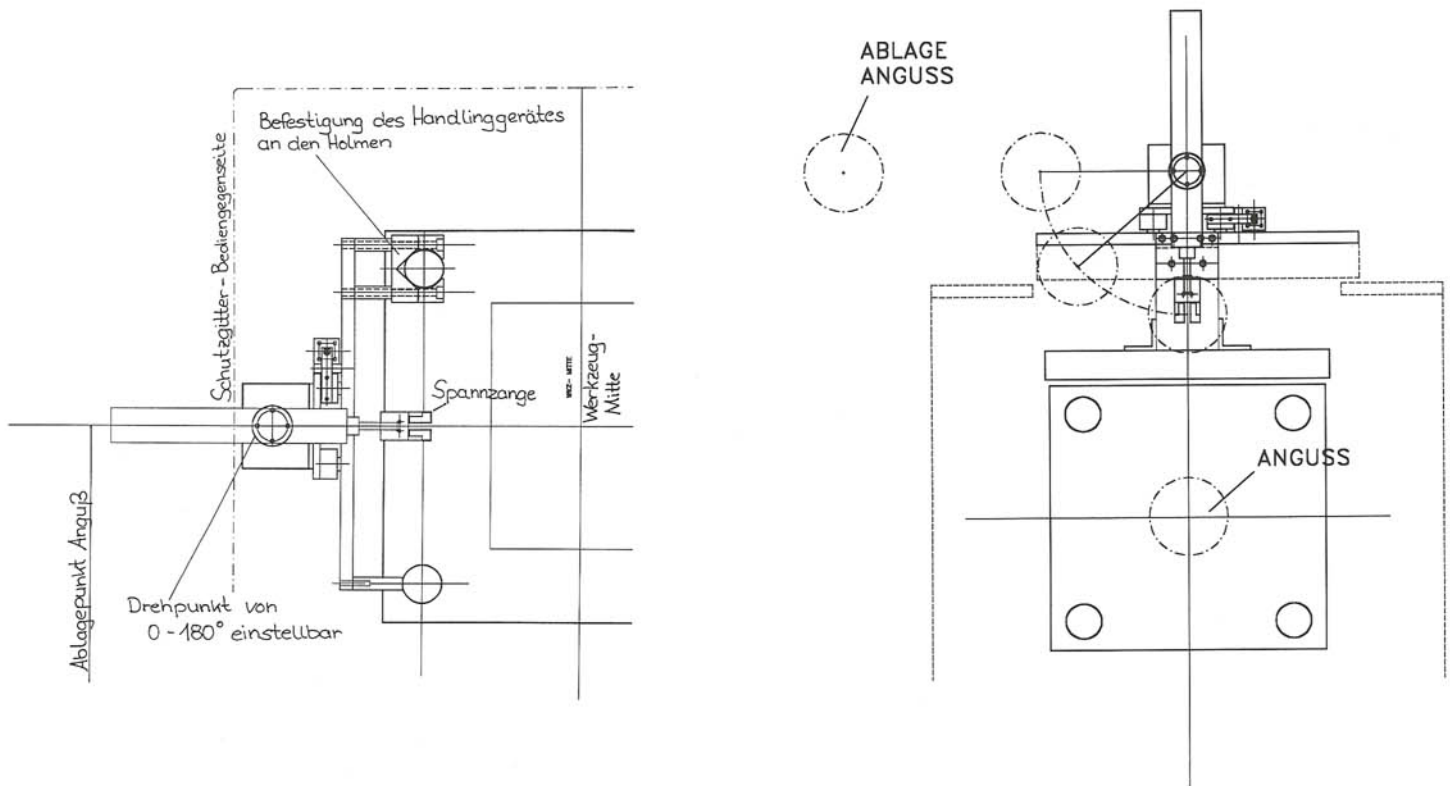


Anguß seitlich entnehmen Entnahmezeit weniger als 0,3 sek. möglich



Montage an den Holmen 3 Platten WKZ

Anguß-Entnahmegerät



Technische Daten:

Achse	Hub/mm	Bezeichnung	Antrieb	Vmax.
Y/Z	0 – 600	Y/Z-Achse	pneumatisch 6 bar Entnahmehub	3 m/s
X	0 – 50	X-Achse	pneumatisch 6 bar	1 m/s
A	0 – 180°	Drehachse	pneumatisch 6 bar	0,5 m/s

Greifer

- Mechanisch mit Federrückstellung
- Saugen mit Venturidüse möglich

Energieversorgung

- Spannungsversorgung 24 VDC
- Druckluftversorgung 6 bar

Steuerung

- SIEMENS SIMATIC S7 - 200
- Ein-/Ausgänge 24/16, erweiterbar
- Programmierung über PC
- Programmwechsel mit Schlüsselschalter oder mit EEPROM
- Elektrische Schnittstelle nach VDMA
- Mechanische Schnittstelle nach VDMA

Änderungen vorbehalten

Überreicht durch: